



**Aménager Décorer**  
**Bâtir Rénover**

*L'essentiel près de chez vous*



**GAGNEZ VOS CHÉQUES**  
**TRAVAUX DECO**

Edition printemps été 2017

**ADB37**  
OUEST TOURAIN



# AMÉNAGER, DÉCORER, BÂTIR, RÉNOVER

AVEC ADB37

## ADB37 vous présente les gagnants des chèques travaux déco automne hiver 2016-2017

### « Un coup de pouce pour vos travaux » PROCHAIN TIRAGE DÉCEMBRE 2017

Auprès des entreprises présentes dans le catalogue



Plan Projeté  
Aménagement d'une Salle de Bain.  
Implantation



Demandez le **formulaire de participation** à l'entreprise lors de la remise du devis ou de la facture, ou inscrivez vous directement sur [adb37.com](http://adb37.com)\*

**A bientôt.**  
L'équipe ADB37

BON D'ACHAT

**250€**

Réparation  
motorisation portail  
TOURAINNE CLÔTURE  
Mme C...Veigné

BON D'ACHAT

**500€**

Réalisation aménagement  
de Salle de Bains  
AMBIAN'SS  
Mr R... Tours

BON D'ACHAT

**1000€**

Réalisation installation  
poêle TULIPALO

Mr N et Mme F....  
Esvres sur Indre

**Inscrivez-vous  
dès aujourd'hui !!  
Et gagnez vos chèques Travaux Déco,**

\* Chèques Travaux Déco à gagner par tirage au sort et à valoir auprès des entreprises présentes sur le catalogue. Voir conditions et règlement sur [www.adb37.com](http://www.adb37.com). Les informations demandées sont indispensables au traitement de la participation.

**NOTRE PARTENAIRE**  
**meilleurtaux.com**  
NOS EXPERTS À VOS CÔTÉS

*Le printemps, l'heure où vos projets fleurissent, ADB 37 vous guide pour aménager, décorer, bâtir, et rénover votre habitat.*

*Pour cette édition, le thème du dossier « Combien Ça Coûte ? » est dédié à la phytoépuration, une démarche éco-citoyenne, fiable et performante.*

*Le printemps, c'est aussi l'arrivée des premiers allergènes, et comme nous passons plus de 80% de notre temps dans des lieux clos, notre dossier est consacré à la purification et dépollution de l'air intérieur.*

Bonne lecture



AVRIL 2017 N°10  
EDITION OUEST - ADB37

Chinook Communication  
29 rue des Granges  
37550 Saint Avertin  
Tél : 02 47 48 90 72  
www.AdB37.com

Directrice de la publication : Sophie Brassas  
Rédactrice : Julie Cappellini  
Conceptrice : Gwen Daguisé

Publicité : 06 07 13 70 21  
Impression / Distribution : MEDIAPOST

Photos de couverture :  
SHUTTERSTOCK

## Conditions générales des offres :

«Offres (hors Jeu « gagnez vos chèques travaux déco adB37 ») non cumulables et soumises à conditions sur achat, commande ou devis effectué et validé sur la période Printemps Été 2017 Une seule offre valable par foyer et sur présentation du catalogue.»

## SOMMAIRE

AdB37

### ● Je pense mon projet

- Maîtrise d'œuvre
- Groupement d'entreprises
- Bureau d'étude

### ● Je construis, j'agrandis ma maison

- Maçonnerie, taille de pierre
- Charpente couverture
- Isolation extérieure
- Etanchéité
- TP

### ● Je structure, j'aménage

- Menuiserie, miroiterie, ferronnerie
- Cloison
- Ouvrant, porte, fenêtre...
- Cuisine, salle de bains
- Aménagement de combles

### ● Je choisis mes énergies

- Electricité
- Plomberie
- Chauffage
- Poêle, cheminée

### ● Je m'installe, je décore

- Peinture, enduit décoratif...
- Revêtement
- Carrelage
- Mobilier, tapisserie

### ● J'aménage mon jardin

- Aménagement extérieur
- Terrasse, balcon
- Paysage
- Piscine
- Equipement extérieur

### ● Je profite de mon habitat

- Le confort au quotidien
- Les services
- Les innovations...

### ● > Carnet Déco

### ● > Dossier Combien ça coûte

### ● > Dossier «L'air»

### ● > Charte ADB37

Retrouvez vos artisans et entreprises à la Foire de Tours qui aura lieu du 5 au 14 Mai 2017 :  
BTPME - SOL ET MUR DECO - SEIGNEURIN - TULIPALO - FERRONNERIE  
BOQUET - AU BOIS COUVERT - CREA METAL





## ABL37

Réseau d'artisans : Un interlocuteur pour la réalisation de votre projet clé en main !

- Neuf et Rénovation - Construction traditionnelle et bois
- Agrandissement, Isolation thermique par l'extérieur
- Aménagement de combles, d'Intérieur ou d'Extérieur
- Tous corps d'état

**06 98 23 58 38**

2 place du 14 juillet  
37130 LANGEAIS

contact@abl37.fr

[www.abl37.fr](http://www.abl37.fr)



## ECONOLOGIQUE SYSTEME SAS

- Economiste de la construction - Neuf - Rénovation - Extension
- Etude complète - Suivi personnalisé - Package salle de bains et rénovation

**06 08 06 09 83**

103, Bd Charles de Gaulle  
37540 SAINT-CYR-SUR-LOIRE  
contact@econologique-systeme.fr  
[www.econologique-systeme.fr](http://www.econologique-systeme.fr)

## THOMAS SAHABI

- Bureau d'études Assainissement Aquatiris : la phytoépuration dans le 86 et le 36

**09 72 46 95 21**

11, rue de Quinçay  
86 000 POITIERS  
thomas.sahabi@aquatiris.fr  
[aquatiris.fr](http://aquatiris.fr)

## BATISILVA

- Tous travaux de maçonnerie : construction neuve, terrasse, escalier, mur de clôture, agrandissement
- Enduit traditionnel de façade - Plaque de plâtre
- Carrelage - Placage de pierre lucarne et appui de fenêtres en pierre

**02 47 96 57 52 - 06 81 06 11 18**

La Savatterie - Route de Velantan  
37130 MAZIÈRES DE TOURAINE  
contact@batisilva-renovation.com

[www.batisilva-renovation.com](http://www.batisilva-renovation.com)



**BATISILVA**  
MAÇONNERIE & RÉNOVATION





# ATG SARL

02 47 96 75 51

- Ravalement de façade décoratif imperméabilisant et anti-fissure - Isolation thermique par l'extérieur - Rénovation intérieure - Peinture & Conseil en décoration - Revêtements de sols et murs

345 rue Blais - 37130 CINQ MARS LA PILE  
contact@atg-ravalement.com  
[www.atg-ravalement.com](http://www.atg-ravalement.com)



## BOSSY JEROME

- Charpente - Couverture - Bardage - Ossature bois  
- Aménagement extérieur / Aménagement intérieur  
- Isolation & Divers

02 47 96 31 08

ZI Nord – Les Gaudères  
4, Rue Guerman Titov - 37130 LANGEAIS  
contact@charpente-bossy.com  
[www.charpente-bossy.com](http://www.charpente-bossy.com)



## BOURIN BENJAMIN

- Maçonnerie Générale  
- Neuf et Rénovation  
- Dallage Extérieur et Décoratif  
- Pose de Revêtement, carrelage et faïence  
- Enduit Décoratif Intérieur et Extérieur

06 45 35 04 72

6 rue des Aubuis  
37320 SAINT-BRANCHS  
benjamin.bourin@orange.fr



## CHAPE TECHNIC 37

- Chape fluide - Anhydride - Ciment - Application plancher chauffant et électrique - Application sur dalle béton - Remise à niveau  
- Professionnels et particuliers

06 71 00 17 37 - 06 62 19 61 01

3, Rue Denis Papin  
37190 AZAY LE RIDEAU  
chapeclinic@orange.fr



SARL

# FRÊLON

*Charpente - Couverture - Zinguerie*

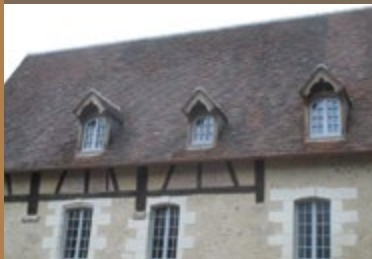
*L'Entreprise Frêlon utilise les méthodes ancestrales, la tradition et rénovation du patrimoine associées aux nouvelles techniques, à l'économie d'énergie et au respect de l'environnement.*



- Charpente ■ Couverture, zinguerie ■
- Isolation naturelle ■ ITE (isolation thermique extérieure) ■



*Frêlon, Artisans depuis 5 générations*



02 47 59 96 60

4, Route du moulin - 37350 Paulmy  
contact@entreprise-frelon.fr

[www.frelon-charpente.com](http://www.frelon-charpente.com)

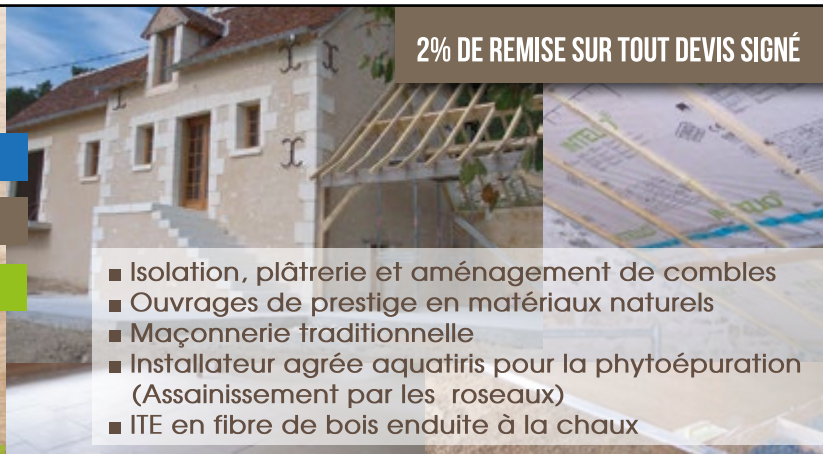
**NOUVEAU SHOW ROOM 30 rue des Lézards 37600 LOCHES**

*Mercredi au samedi de 10 h à 12h30 - 14h à 19h et sur rendez vous au 02 47 94 07 61*



## ROUCHÉ RÉNOVATION

**L'écologie au service de votre habitat**



**2% DE REMISE SUR TOUT DEVIS SIGNÉ**

- Isolation, plâtrerie et aménagement de combles
- Ouvrages de prestige en matériaux naturels
- Maçonnerie traditionnelle
- Installateur agréé aquatiris pour la phytoépuration (Assainissement par les roseaux)
- ITE en fibre de bois enduite à la chaux



02 47 91 08 76 - 06 78 23 37 32

Le Champbertault - 37350 La Celle Guenand  
contact@rouche-renovation.com

[www.rouche-renovation.com](http://www.rouche-renovation.com)





Econologique Système

# Economiste De La Construction & Courtier En Travaux

« L'innovation de service dans le bâtiment »

LA SOCIÉTÉ ECONOLOGIQUE SYSTÈME EST VOTRE PARTENAIRE  
ET VOTRE SEUL INTERLOCUTEUR POUR TOUS VOS PROJETS  
DE CONSTRUCTION NEUFS ET RÉNOVATION.

## DÉCOUVREZ NOS PACKAGES



### MAISON NEUVE

(Esquisses / Permis de construire / DCE / Maitrise d'oeuvre)



### EXTENSION

(Esquisse / Permis de construire / Courtage / maitrise d'oeuvre)



### GARAGE

(Permis de construire / Courtage / Assistance maitrise d'ouvrage)



### SALLE DE BAIN

(Conception / courtage / Assistance maitrise d'ouvrage)



### CUISINE

(Conception / courtage)



### EXTÉRIEUR

(Conception / courtage)

**NOUVEAU**



### HOME STAGING

(Etude / conseil / courtage  
assistance maitrise d'ouvrage)

**La référence  
Qualité/Prix**



[www.econologique-systeme.fr](http://www.econologique-systeme.fr)

[contact@econologique-systeme.fr](mailto:contact@econologique-systeme.fr)

**06 08 06 09 83**



# EBPL

Maçonnerie - Reprise en sous œuvre - Aménagements extérieur -  
Terrassement - Ravalement - Bâtiments d'activités - Travaux de démolition  
- Génie civil

02 47 53 90 02

ZA de la Chataigneraie  
8 rue de la Sublainerie - 37510 BALLAN MIRE  
ebpl@orange.fr  
[www.ebpl.fr](http://www.ebpl.fr)

# FRELON

- Charpente traditionnelle - Couverture (ardoise et tuile) - Hangar (agricole  
et industrie) - Isolation orientée sur les produits écologiques (laine de bois)  
- ITE (isolation thermique extérieure)

02 47 59 96 60

4, Route du moulin - 37350 PAULMY  
contact@entreprise-frelon.fr  
[www.frelon-charpente.com](http://www.frelon-charpente.com)



# GICQUEL COUVERTURE

- Restauration, neuf, couverture tout élément  
- Couverture- Zinguerie, Ramonage (particuliers et entreprises)  
- Aménagement de combles  
- Création et réalisation de cuvettes d'eaux pluviales  
- Création et réalisation d'épis et de girouettes (Zinc, Plomb, Cuivre)

02 47 55 51 16

3 Rue de la Fontaine  
37230 LUYNES  
contact@gicquel37.fr  
[www.gicquel-couverture.com](http://www.gicquel-couverture.com)



# SAS GOUAS

- Taille de Pierre - Maçonnerie Traditionnelle - Enduits à la Chaux - Enduit  
Terre - Pose de Terre Cuite et de Pierre Naturelle - Isolation en béton de  
Chanvre sol et mur - Pan de Bois - Cheminée

02 47 96 37 08

Allée des Trois Rois - 11 Place Pierre de Brosse  
37130 LANGEAIS

contact@gouas-restauration.com  
[www.gouas-restauration.com](http://www.gouas-restauration.com)



# LES FACADIERS REUNIS

- Ravalement-Isolation extérieur - Peinture extérieur - Maçonnerie  
générale neuf et rénovation - Traitement sur tout type de façade et toiture  
- Ravalement traditionnel et solution biologique - Revêtement par placage  
collé

07 83 60 77 42

ZA La Grande Noue  
37230 LUYNES  
cs@lesfacadiersreunis.com





## JCB

- Maison à ossature bois - Construction, surélévation, agrandissement, extension  
- Charpente - Aménagement de combles - Isolation Chanvre, laine de bois, ouate de cellulose, fibre de bois - Terrasse bois

**02 47 73 91 11**

11 rue Denis Papin ZA La Loge  
37190 AZAY LE RIDEAU  
jcb.construction@wanadoo.fr  
[www.jcbconstruction.fr](http://www.jcbconstruction.fr)



## MARTINEAU ET FILS

- Charpente - Couverture - Zinguerie  
- Ornement d'Art  
- Restauration du patrimoine ancien  
- Travaux neufs

**02 47 24 14 16 - 02 47 29 34 34**

ZA La Noiraie - 37370 SAINT PATERNE RACAN  
**02 43 79 38 58**  
1, Av Jean Jaurès - 72500 CHÂTEAU-DU-LOIR  
ent.martineaup@gmail.com  
[www.martineau-charpente-couverture.com](http://www.martineau-charpente-couverture.com)

## RAGUIN BOIS CONCEPT

- Maîtrise d'œuvre Maison Bois - BBC & Passive, Extension Bois  
- Surélévation  
- Spécialiste de Construction de Maison Passive

**09 61 25 29 10**

313 rue Morandière  
37260 MONTS  
raguin-bois-concept@orange.fr  
[www.raguin-bois-concept.com](http://www.raguin-bois-concept.com)

## ROUCHÉ RÉNOVATION

- Construction et Rénovation écologique - Maçonnerie Traditionnelle -  
Isolation - Plâtrerie - Aménagement de combles - Revêtements murs et  
sols (Parquet, carrelage, enduit terre...) - Phytoépuration (Assainissement  
par roseaux) - ITE (ITE en fibre de bois enduite à la chaux)

**02 47 91 08 76 - 06 78 23 37 32**



Le Champbertault  
37350 LA CELLE GUENAND  
contact@rouche-renovation.com  
[www.rouche-renovation.com](http://www.rouche-renovation.com)

## SENNEGON

- Charpente - Couverture - Zinguerie - Neuf et restauration du Patrimoine  
ancien - Ramonage et travaux de fumisterie - Fournisseur et installateur de  
poêles - Fenêtre de toit

**02 47 45 43 30**



11 rue Denis Papin ZA La Loge  
37190 AZAY LE RIDEAU  
sarl.sennegon@wanadoo.fr  
[www.sennegon.com](http://www.sennegon.com)



ENTREPRISE *Philippe*  
**BAUDET**

**RABOTAGE ET USINAGE  
DE TOUS LES BOIS MASSIFS**  
pour les particuliers et les professionnels.



Fabrication et pose de parquet.

Fabrication de bardage clin et  
pose de bardage normale sur  
tasseau.

Pose avec isolation extérieur.

Fabrication et pose de porte,  
volet, plinthe, terrasse, garage,  
pergola, plan de travail en  
bois, rampe d'accès.

Fabrication diverse : abris de  
jardin, carports, meubles,  
carrés potagers et bacs à fleurs.



ENTREPRISE  
PHILIPPE BAUDET

Z.I Saint-Malo  
3, allée André Citroën  
37320 Esvres-Sur-Indre

**02 47 38 66 99**

**06 87 53 01 90**

contact@etsbaudet.com

[www.etsbaudet.com](http://www.etsbaudet.com)



**SENNEGON**  
Couverture • Zinguerie • Charpente

## COUVERTURE - ZINGUERIE - CHARPENTE

- ▲ Neuf et Restauration du patrimoine ancien,
- ▲ Fournisseur et installateur de poêles.



**30**  
ans

L'expérience et le savoir-faire  
de couvreur, zingueur  
et en fumisterie



Nous sommes qualifiés  
et reconnus Professionnels  
de l'Artisanat



Nous sommes certifiés  
pour réaliser vos travaux  
d'économie d'énergie



Nous sommes qualifiés  
et certifiés professionnels  
Qualibat

02 47 45 43 30 [sarl.sennegon@wanadoo.fr](mailto:sarl.sennegon@wanadoo.fr)  
11 rue Denis Papin ZA La Loge - 37190 AZAY LE RIDEAU

[www.sennegon.com](http://www.sennegon.com)



**TOUS TYPES DE RAVALEMENT DE FAÇADE**  
*(Minéral à la chaux ou organique)*

**ISOLATION PAR L'EXTÉRIEUR**

**PEINTURE EXTÉRIEURE**

**REVÊTEMENT PAR PLACAGE COLLÉ**



**LES FACADIERS RÉUNIS**



**NETTOYAGE ET TRAITEMENT DES FAÇADES** : *La solution biologique*

- ◆ Traitement sur tous types de façades et toitures,
- ◆ Prévention des surfaces par produit à activité longue durée.

*L'entreprise dispose d'une garantie décennale et RGE en cours d'obtention.*



*Votre satisfaction  
est notre priorité !!*

**Ravalement Traditionnel**

**07 83 60 77 42**

pc@lesfacadiersreunis.com

**Solution Biologique**

**06 09 70 68 79**

cs@lesfacadiersreunis.com

**ZA LA GRANDE NOUE - 37230 LUYNES**





## THIERRY TOUCHARD

- Charpente, Couverture - Zinguerie - Agrandissement
- Ramonage - Démoussage - Traitement du bois

Habillage de chevrons offert

**02 47 24 20 37**

2 ZA La Beaupinière  
37340 CLERE LES PINS  
claudine.touchard@orange.fr



## ALZON

**02 47 98 37 71**

- Restauration du Patrimoine (Brevet unique menuiserie à deux vantaux accolés) - Menuiserie Bois Artisanale - Bois Industriel - Menuiserie Aluminium
  - PVC - Mixte
- Nouveauté : Show Room - 10 Rue Rolland Pilain - 37500 Chinon

ZA - 2 rue de la Gare - 37500 LIGRE  
menuiseriealzon@orange.fr  
[www.alzon-menuiserie.com](http://www.alzon-menuiserie.com)

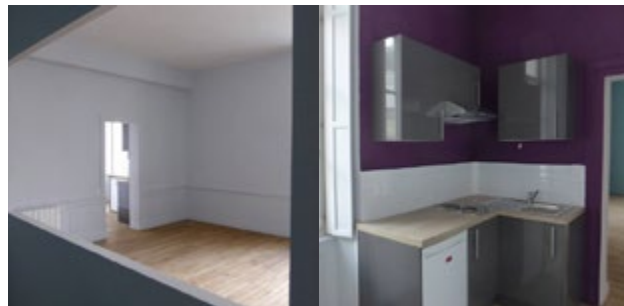


## AMBIANSS'

- Aménagement de combles / salle de bains
- Plâtrerie, Carrelage, Electricité, Plomberie
- Peinture, Revêtement de sol
- Travaux intérieur tous corps d'état
- Un seul interlocuteur

**02 47 64 43 17 - 06 07 57 57 47**

33 rue Jules Verne  
ZI St Cosme - 37520 LA RICHE  
contact@ambianss.com  
[www.ambianss.com](http://www.ambianss.com)



## AMV

**02 47 71 42 00**

Miroitier Régional depuis plus de 150 ans - Création et remplacement sur mesure - Décoration Intérieure et Extérieure - Vitrages, Miroirs, Mobilier, Crédençe, Isolation - Verres laqués - Gravure verres - bois - inox - Vente aux particuliers et aux professionnels

80 avenue du Grand Sud  
37170 CHAMBRAY LES TOURS  
contact@amv37.com  
[www.amv37.com](http://www.amv37.com)



# BOURNEL GAETAN

02 47 93 18 42

- Menuiserie Bois PVC Alu et mixte. Ébénisterie sur mesure et restauration. Cuisine et Salle de Bains - Agencement de magasin. Escalier et parquet.  
Consultez la fiche détaillée pour en savoir plus :  
<http://www.adb37.com/616/bournel-gaetan-menuisier-ebeniste>

22 rue des Grésillons - 37500 CHINON  
[gaetan.bournel@orange.fr](mailto:gaetan.bournel@orange.fr)

# CRÉA METAL

02 47 53 84 88

- Menuiseries d'intérieur - Escaliers Métalliques - Garde-corps  
- Conception personnalisée en 3D  
- Découpe et façonnage au mètre (acier, inox, alu)

6 rue Nicolas Appert - 37300 JOUE LES TOURS  
[jerome.guignon@crea-metal.fr](mailto:jerome.guignon@crea-metal.fr)  
[www.crea-metal.fr](http://www.crea-metal.fr)

# ENTREPRISE PHILIPPE BAUDET

02 47 38 66 99 - 06 87 53 01 90

- Rabotage & Usinage de tous les bois massifs particuliers et professionnels -  
Fabrication et pose de parquet, de bardage clin et pose de bardage normale  
- Fabrication et pose de porte, volet, plinthe, terrasse, garage, pergola, plan de travail, rampe d'accès, abris de jardin, carports, meubles etc.

Z.I Saint-Malo - 3, allée André Citroën  
37320 Esvres-Sur-Indre  
[contact@etsbaudet.com](mailto:contact@etsbaudet.com)  
[www.etsbaudet.com](http://www.etsbaudet.com)

## L'Aura du Bois

ONATA



## L'AURA DU BOIS

- Création de meubles sur-mesure de vos salles de bains, cuisines, dressing, ...  
- Agencement de Magasin et d'Intérieur  
- Créateur des étagères Onata : à monter et démonter sans outils, elles s'emboîtent !

09 83 57 57 05 - 06 76 55 59 16

31 rue de la Plaine - Z.I. des Gaudières  
37390 METTRAY  
[contact@aura-du-bois.com](mailto:contact@aura-du-bois.com)  
[www.aura-du-bois.com](http://www.aura-du-bois.com)



# PELLETIER

02 47 26 84 10

- Menuiserie Bois - PVC - Alu - Porte, Fenêtre, Volet, Portail, Porte de garage -  
Terrasse, Tonnelle - Fabricant Bois : Escalier sur mesure, Création de mobilier  
- Agencement d'espace : Placard, Dressing, Cuisine, Salle de bains, Chambre,  
Bibliothèque

18 chemin des Aunays - 37190 SACHE  
[contact@menuiserie-pelletier.com](mailto:contact@menuiserie-pelletier.com)  
[www.menuiserie-pelletier.com](http://www.menuiserie-pelletier.com)

# MTM

02 47 26 71 82 - 06 08 05 06 39

- Menuiseries ouvrantes (Bois - Pvc - Alu) - Porte, fenêtre, volet, vérandas, escalier, surface vitrée - Protection solaire, métallerie, garde corps - Porte de garage, portail, clôture - Crédit d'impôts 30% (suivant conditions définies par la loi)

351 rue de la Morandière  
P.A La Pinsonnière - 37260 MONTS  
mtm.vilhem-fouquet@wanadoo.fr  
[www.mtm-sarl.com](http://www.mtm-sarl.com)

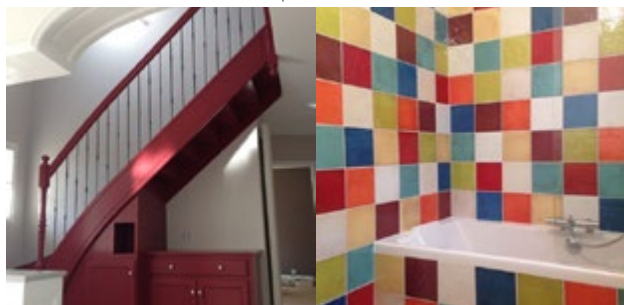


# RHM

- Aménagement et Rénovation Intérieure  
- Isolation, Cloison, Peinture, Parquet, Carrelage, Fenêtre...  
- Électricité et Plomberie - Combles, Salle de bains, Extension  
- Un seul interlocuteur, un travail artisanal !  
- Demande de devis en ligne sur [www.r-h-m.fr](http://www.r-h-m.fr)

06 13 68 10 53

112 rue de Grandmont  
37550 SAINT AVERTIN  
contact@r-h-m.fr  
[www.r-h-m.fr](http://www.r-h-m.fr)



# S CRÉA CONCEPT

06 46 57 16 04

- Maquettage sur logiciel, plan 3D de votre projet - Conception et réalisation sur-mesure - Agencement et Aménagement Salle de Bains et Cuisine - Dressing sur-Mesure SOGAL - Aménagement intérieur : Verrière, porte coulissante (SOGAL)



12 rue du Village d'Abas  
37320 ESVRES SUR INDRE  
contact@screaconcept-37.com  
[www.screaconcept-37.com](http://www.screaconcept-37.com)

# SEIGNEURIN

02 47 24 94 53

- Menuiserie, Métallerie - Porte, Fenêtre, Jardin d'hiver, Atelier d'artiste, Véranda - Travaux de Ferronnerie et Forge - Fabrication de pièces agricoles

16 rue des Pins  
37340 CLERE LES PINS  
contact@seigneurinsas.fr  
[www.seigneurin.fr](http://www.seigneurin.fr)

# VPCR

06 80 70 90 45 - 02 47 61 68 71

- Travaux d'isolation  
- Plâtrerie  
- Cloisons sèches - Faux plafond

18 rue de la Sublainerie  
37510 BALLAN MIRÉ  
contact@vpcr-isolation.com  
[www.vpcr-isolation.com](http://www.vpcr-isolation.com)

# Carnet Déco

Depuis des siècles nos meubles se font malins et ingénieux.

Au moyen âge, nos « rois nomades » mettaient leur palais en mouvement, équipés de coffres qui se transformaient en fauteuil ou en table

Madame de Pompadour et le Duc de Choiseul rêvaient de mobiliers précieux et modulables. Jean François Oeben les a réalisés : Grâce à son talent d'ébéniste et à la mécanique, sa fameuse « table Bourgogne » se muait en bibliothèque, secrétaire, prie-Dieu et table à volonté.

En 1835, Robert Jupe dépose un brevet repris par le célèbre londonien David Fletcher qui améliore cette création en nous permettant de dîner à 4 ou à ...18 sur cette table qui reste ronde.

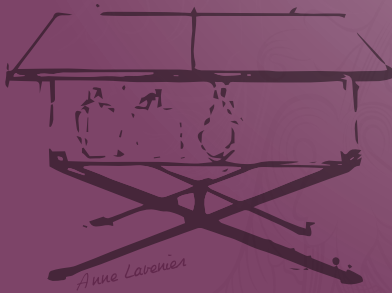
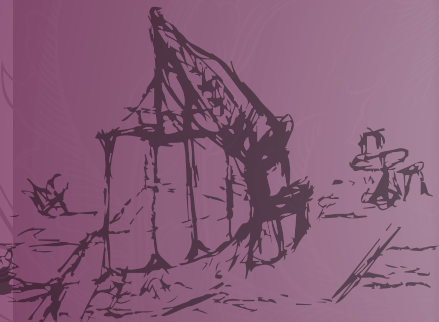
Le meuble se convertit et s'adapte. Albert Ducrot transforme notre canapé en couchage et fait des « Merveilles » vendues à plus d'un demi-million d'exemplaires

Pendant ce temps la Frankfurter Küche voyait le jour sous la houlette de Margarete Schütte-Lihotzky. Concept révolutionnaire qui propose enfin une cuisine intelligente : plan de travail avec tiroir à déchets intégré, boccas pour les ingrédients, table escamotable....

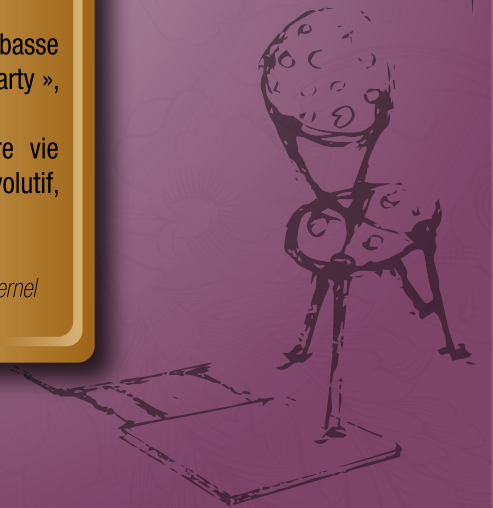
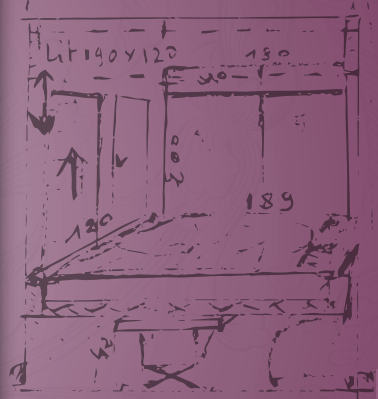
Aujourd'hui Callisto nous propose une table basse connectée, tandis qu'Havas fini l'étude de « Marty », un canapé qui nous réserve bien des surprises.

Des trésors d'ingéniosité qui jalonnent notre vie pour nous offrir un environnement pratique, évolutif, transformable à souhait.

Bérénice d'Avernel



Anne Lavenex





# IZALY

Un meuble peut en cacher un autre !

## Artisans du Meuble intelligent et personnalisé



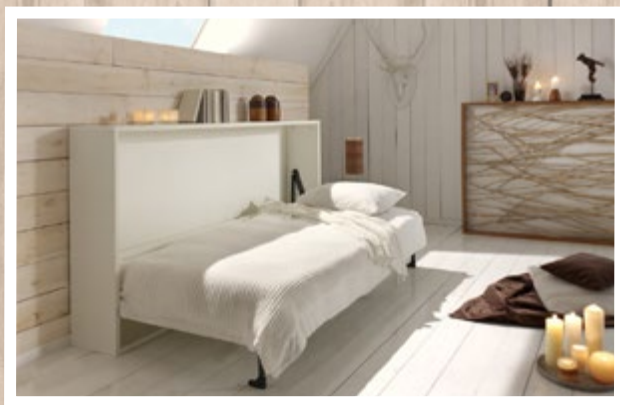
Depuis maintenant 6 ans IZALY défend les valeurs de l'Artisanat Tourangeau dans son atelier de 400 m<sup>2</sup>. Rien n'échappe à ces professionnels qui assurent la fabrication et la totalité de chaque réalisation

Les lits deviennent modulables et se cachent derrière un canapé, un bureau ou une bibliothèque. Les dressings et les placards coulissants permettent d'organiser son rangement. ...

Les maîtres mots ? Gagner de la place et structurer les espaces.

Isabelle apporte une touche féminine et un brin de poésie à la technicité de son équipe pour vous offrir un travail de qualité : mise en forme de vos projets, fabrication, pose sont assurés par leur soin.

**Vous n'imaginez pas tout ce qu'izaly peut faire pour vous !**



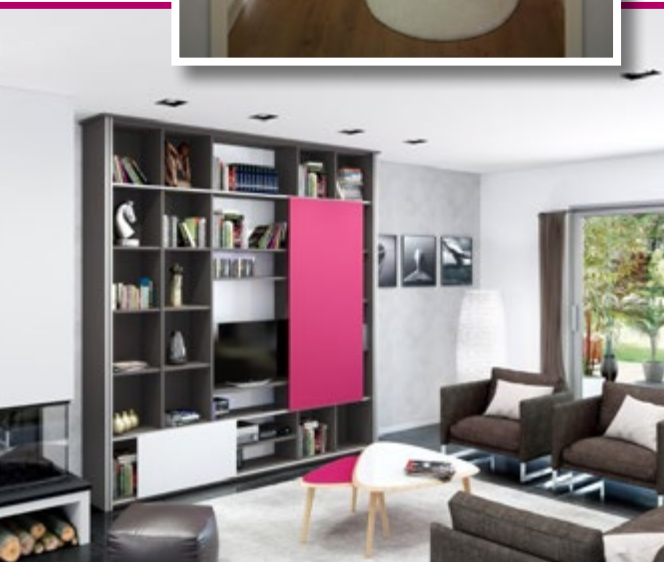
*Bérénice*



Isabelle propose des collections personnalisées typées « bord de mer » pour vos résidences secondaires comme la collection Voyage ou Embruns.



Rangements, bibliothèques, lits relevables, mobiliers personnalisés



**IZALY**  
ZA la Pidellerie  
37270 VERETZ  
02 47 26 76 27  
06 30 31 08 91  
contact@izaly.com  
[www.izaly.com](http://www.izaly.com)



## Solutions gain de place : *Des meubles multifonctions*

Pas toujours l'espace suffisant pour entreposer vos meubles ? Les meubles multifonctions vont devenir les principaux alliés de votre aménagement parfaitement adaptés à la situation ! Intelligents, et très pratiques, ces meubles à habiter sont en plein essor et vous permettent de réaliser de véritables tours de magie, en créant de la place là où vous ne vous y attendiez pas, le tout se fondant totalement dans le décor de nos intérieurs.



*La bibliothèque **Area** court le long des murs, elle vous enrobe, vous encerle, et forme ainsi un espace à part.*

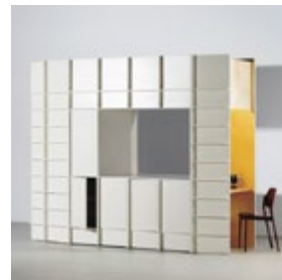


*Le module **Wall** est conçu comme un paravent, les modules sont emboîtés les uns dans les autres pour fractionner une pièce en plusieurs pièces.*

*L'habitat convertible de Gilles Belley* [www.gillesbelley.fr](http://www.gillesbelley.fr)



*Le module **Block** condense plusieurs pièces, dont un bureau à l'une de ses extrémités... et de nombreux rangements latéraux, par exemple, une bibliothèque qui encadre l'escalier.*





**Le meuble qui tourne !**

**Prix du jury au concours Lépine 2015**

[www.hic-ubiq.com](http://www.hic-ubiq.com)



**Franck SOREL, Dirigeant et Concepteur de ce mobilier.**

La colonne **Hic&Ubiq** dont la particularité est de... tourner ! Ses quatre faces sont ainsi exploitées et mises à la disposition des utilisateurs.



**Les Hybrides de Pascal Michalon**

[www.pascalmichalon.fr](http://www.pascalmichalon.fr)

Le bureau se transforme en «**Duo**» ou «**Solitaire**».



**Table basse Callisto intégrant un écran tactile**

[www.yourcallisto.com](http://www.yourcallisto.com)



Disponible dans plusieurs coloris

**La table et la chaise Rising** [www.robertvanembricqs.com](http://www.robertvanembricqs.com)



**Un jeu de pliage réalisés par un talentueux designer hollandais, Robert Van Embricqs.**

Innovants et novateurs, ces meubles, une fois repliés, trouveront un espace de rangement plus facilement.





**Bon Folding Chair » et  
« Le Bubu » 1<sup>er</sup> de Philippe Starck  
[www.starck.com](http://www.starck.com)**

*Le **Bubu** est muni d'un couvercle  
qui se soulève pour y ranger malin.*



**« Une façon très élégante et discrète de se plier aux  
réalités de la vie » . Philippe Starck - Bon Folding Chair**



**Etagère bibliothèque Ptolomeo  
[www.opinionciatti.com](http://www.opinionciatti.com)**

**Meuble TV Bluff  
escamotable et minimaliste.  
[www.francoisdesile.fr](http://www.francoisdesile.fr)**



**Table Barcelona BO CONCEPT  
[www.boconcept.com](http://www.boconcept.com)**



## La «Ball» & le «Cube» de Nicolazi Design

[www.mobilier.nicolazi-design.com](http://www.mobilier.nicolazi-design.com)



Cette «**Ball**» moderne, design se referme en un morceau et contient fauteuils et table pour vous installer dans le jardin. Moderne Design se referme en un morceau. Existe aussi en «**Cube**».



**Mister T** [www.antoinelesur.com](http://www.antoinelesur.com)

Meuble d'appoint composé d'un panier, d'un plateau et de deux coussins.



## DOMINIQUE IMBERT Artiste-designer

[www.focus-creation.com](http://www.focus-creation.com)



**Sigmafocus**  
Barbecue mural.



**Cuisine Sifferlin** [www.sifferlin.com](http://www.sifferlin.com)

La C=1m2 La cuisine qui se déplie





# COMBIEN ÇA COÛTE ?

## JARDIN D'ASSAINISSEMENT

Votre assainissement individuel n'est plus aux normes ?  
Vous construisez sans possibilité de raccordement au tout à l'égout ?  
Un projet d'assainissement semi collectif ?

*OPTEZ POUR UN JARDIN D'ASSAINISSEMENT...*

Que ce soit dans la cuisine, la salle de bain ou les toilettes, nous produisons des eaux usées qu'il se doit de retraiter avant de les rejeter dans le milieu naturel.

On parle de différents types d'eaux usées. Les eaux grasses sont produites dans la cuisine, les eaux grises dans la salle de bains et les lessives les eaux vannes sont issues des toilettes à chasse d'eau.

L'assainissement a deux fonctions principales : **améliorer la salubrité d'une part et protéger le milieu naturel d'autre part.**

L'impact de la pollution des eaux dépend de son importance et du milieu récepteur. **Démarche éco-citoyenne et efficacité du système suffisent à convaincre.**



**STATION 5 EH**

(5 équivalent  
habitants)

gravitaire :  
à partir de  
7500 € HT \*



# L'épuration par les plantes, pensez-y !

## COMMENT ÇA MARCHE ?

Parce qu'elle est facile à installer, naturelle et inodore, la **phytoépuration** (système agréé) peut être particulièrement adaptée à la campagne ou en péri urbain. Ce système se révèle non seulement efficace, mais aussi plutôt esthétique.

**La phytoépuration utilise les bactéries naturellement présentes dans le système racinaire des plantes** pour épurer l'eau.

Les bactéries aérobies (*c'est-à-dire qui ont besoin d'oxygène et qui ne dégagent pas de mauvaises odeurs*) transforment les matières organiques. Elles les transforment alors en **matière minérale assimilable par les plantes et des graviers**. En retour, les plantes aquatiques fournissent de l'oxygène aux bactéries par leurs racines.

On utilise souvent des plantes persistantes émergentes telles que les bambous, roseaux, massettes, salicaires, menthes aquatiques...

Les bassins aquatiques sont esthétiques, colorés et vivants. Ainsi l'eau traitée peut être rendue à la nature ou utilisée pour l'irrigation des massifs et jardins. De plus, l'eau de la mare terminale tiède et chargée de micro-organismes directement assimilables par les plantes est excellente pour le jardin et représente une belle économie en eau. Ces filtres plantés **reproduisent donc un écosystème épuratoire naturel**.



**5 EH**  
(pour un dénivelé  
de + d'un mètre)  
à partir de  
9000 € HT \*





## LES AVANTAGES DE LA PHYTOÉPURATION

La phytoépuration présente de nombreux avantages et notamment écologiques dans la mesure où elle réduit la pollution des eaux de surface et des nappes phréatiques et qu'elle ne nécessite pas d'énergie. Le système de phytoépuration est **fiable et performant**, il s'intègre parfaitement au paysage, sans dégager aucune mauvaise odeur prend peu de place. Son entretien facile et peu coûteux. Il ne produit pas de boues polluantes à évacuer mais un bon compost valorisable.

### La phytoépuration, un système naturel et efficace.

Elle représente une alternative écologique, économique, durable et esthétique aux systèmes d'épuration classique et est autant adaptée à l'assainissement semi-collectif, à l'agriculture, l'agro-alimentaire, aux sites touristiques qu'à l'assainissement individuel. Enfin son coût de revient joue lui aussi en sa faveur comparé à une autre installation d'ANC.(assainissement non collectif).

**3 tarifs indicatifs** \* Prix variable selon l'accès au chantier, les facilités d'infiltration ou de rejet et la complexité du réseau de collecte des eaux usées.

Photos de Créations ROUCHE - aquatiris



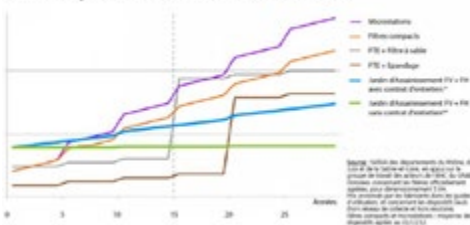
## L'ÉTUDE

Réalisée par le Bureau d'étude, elle permet d'analyser et quantifier les besoins, taille de la maison, le nombre d'habitant, la fréquentation de la maison, suivant s'il s'agit d'une résidence principale ou secondaire. Étude de la structure, la perméabilité des sols, et faisabilité.

Comptez en moyenne de 8000 € HT pour une famille de 4-5 personnes Le système a une durée de vie allant bien au delà des 20 ans.

Prévoyez une surface de 2 à 5 m<sup>2</sup> par personne. Le système de traitement par phytoépuration est conforme aux exigences réglementaires (Service Public d'Assainissement Non Collectif).

Coût des systèmes d'assainissement sur 15 et 30 ans



- Aides financières :  
Eco-prêt à taux zéro, etc...

[www.assainissement-non-collectif.developpement-durable.gouv.fr/aides-financieres-r35.html](http://www.assainissement-non-collectif.developpement-durable.gouv.fr/aides-financieres-r35.html)

[www.ademe.fr](http://www.ademe.fr)  
[www.anah.fr](http://www.anah.fr)  
[www.caf.fr](http://www.caf.fr)

Semi-collectif (> à 20 EH) : 900 € HT\*

**EH** (plus le dimensionnement est grand, plus le prix baisse)



## RETROUVEZ VOS INSTALLATEURS ET BUREAUX D'ÉTUDES EN INDRE ET LOIRE...



### **ROUCHÉ RÉNOVATION - Jérôme Rouché**

02 47 91 08 76 - 06 78 23 37 32

Le Champbertault - 37350 LA CELLE GUENAND

contact@rouche-renovation.com - [www.rouche-renovation.com](http://www.rouche-renovation.com)

---



### **LES ARTISANS PAYSAGISTES**

06 15 49 07 54

32 rue Freyssinet - ZI Nord BP 20 255 - 37502 CHINON

Jardin2@lesartisanspaysagistes.fr - [www.lesartisanspaysagistes.fr](http://www.lesartisanspaysagistes.fr)

---



### **ENTREPRISE DOS SANTOS ET FILS**

02 47 92 74 91

Zone Artisanale - 37460 NOUANS LES FONTAINES

dossantos.fils@orange.fr

---



### **BIGOT TP**

02 47 56 74 03

Za le Pilori - 37360 SEMBLANCAY

contact@bigottp.fr - [www.bigot-tp.fr](http://www.bigot-tp.fr)

---



### **Sébastien BEAUDEUX - Bureau d'études Aquatiris Nord 37**

06 38 35 24 68

7 rue des Vignes - 41100 VENDOME

sebastien.beaudeau@aquatiris.fr

---



### **Isabelle BAYART - Bureau d'études Aquatiris Sud 37**

06 73 47 40 93

Résidence les Magnolias - Appt 7 - 15 rue de la Pelouse - 37320 ESVRES

isabelle.bayart@aquatiris.fr

---



### **Thomas SAHABI - Bureau d'études Assainissement Aquatiris 86 -36**

Sarl GRUMAR - 09 72 46 95 21

11, rue de Quinçay - 86 000 POITIERS

thomas.sahabi@aquatiris.fr - [www.aquatiris.fr](http://www.aquatiris.fr)

# SUNA ENVIRONNEMENT

## RESPIREZ MIEUX, C'EST VIVRE MIEUX !

### Purifiez l'air dans votre habitation.

La qualité de l'air intérieur dépend de l'aération naturelle mais néanmoins s'altère avec les COV et COVN (composants organiques volatils nuisibles) générés par votre quotidien dans vos résidences (moisissures, humidité, tabac, odeurs désagréables, scories diverses, pollutions chimiques liées aux produits d'entretiens....).



*Selon un sondage de 2013, 60 % des Français pensent que l'air extérieur est plus nocif que l'air intérieur.*

*Faux, répond l'OMS (Organisation Mondiale de la Santé) : Plus de la moitié des personnes victimes de la pollution le sont par une mauvaise qualité de l'air intérieur.*

**Il reste donc vital de purifier l'air intérieur de votre environnement pour préserver votre capital énergie et vous sentir au mieux chez vous.**

### Purifiez l'air dans votre environnement professionnel.

**SUNA ENVIRONNEMENT** s'inscrit dans la qualité de l'environnement intérieur pour **les particuliers** (*chambre, salon, bureau, salle de bain, buanderie, cuisine, cellier...*) et **les professionnels** (*premier réseau de location national de purificateurs ou dépollueurs de l'air intérieur pour les professionnels : **Cabinets dentistes et chirurgiens-dentistes, cabinets vétérinaires, maisons de retraite, salons de coiffure, cabinets médicaux et paramédicaux***

La société est spécialisée dans les solutions de purification et de dépollution de l'air intérieur par **photocatalyse**.



## TEMOIGNAGES

### M. TORNER (Particulier Paris, Ile de France)

« J'ai décidé d'installer un purificateur d'air TAKKAIR® chez moi pour lutter contre mes troubles respiratoires qui me gênent énormément au quotidien. Je transporte l'appareil du salon à ma chambre en fonction de l'endroit où je me trouve et je ressens une réelle amélioration. Je suis beaucoup moins essoufflé et n'ai plus de crise. »

### Dr FATOME (Vétérinaire à Neuillé Pont Pierre Indre et Loire)

« Je suis équipée de plusieurs TAKKAIR® depuis plus de 3 ans maintenant et j'en suis ravie. L'air est en permanence agréable dans mes salles de consultations et le chenil est aussi plus sain. Il n'y a plus d'éternuements intempestifs de la part de quiconque. C'est un fait je ne peux plus m'en passer. »

### M. SURGET (Kinésithérapeute-ostéopathe humain et équin)

« Je suis équipé de TAKKAIR® depuis plus de 3 ans. Je le mets en marche tous les matins, et l'éteins le soir. Mon confort est total et mes clients en font souvent la remarque. »

### M. MONTECINO, (Salon & Spa Lifestyle à Paris)

« Mes collaborateurs étaient très sensibles aux irritations provoquées lors de la préparation des couleurs ou des permanentes. Avec le purificateur d'air TAKKAIR®, ils n'ont plus d'allergies. »

TAKKAIR® est une marque de SUNA ENVIRONNEMENT.

[www.suna-environnement.com](http://www.suna-environnement.com)

**TAKKAIR 50 et TAKKAIR 100**, une gamme de purificateurs ou dépollueurs d'air destinés à améliorer la qualité de l'air intérieur. Ils permettent d'améliorer l'hygiène et la qualité de vie des individus dans les environnements professionnels et les espaces de vie mobiles de nouvelle génération.

Développés en partenariat avec Saint-Gobain Quartz, leader de la filtration photocatalytique qui associe la photocatalyse UV-C aux systèmes de multi-filtration oxydative pour **filtrer** les particules fines, **décomposer** et **inactiver** les micro-organismes, et **minéraliser** les Composés Organiques Volatils.

Cette technologie combine 3 actions complémentaires : **La Filtration mécanique** particulaire en amont, **la Photocatalyse** et **la Filtration à charbon** actif en aval, **détruisant 90% des gaz en 5 minutes** et **la totalité des polluants en une heure**.

**TAKKAIR 50 et TAKKAIR 100** sont fabriqués en France, en région Centre en collaboration avec une entreprise éprouvée ayant plus de 30 années d'existence.



**FABRICATION  
100% FRANÇAISE**

**TECHNOLOGIE BREVETÉE**

**NORMES CE AFNOR**

06 24 01 15 77

contact@suna-environnement.com

29 Rue des granges  
37550 Saint-Avertin



## C SEB ELEC

06 63 99 45 92

- Électricité général - VMC, chauffage électrique, système VDI
- Eclairage extérieur, motorisation portails, alarmes
- Travaux de rénovation d'intérieur divers



3 La fourassière  
37190 AZAY-LE-RIDEAU  
sebelec37@orange.fr  
[www.electricite-cseb37.com](http://www.electricite-cseb37.com)

## ELP SERVICES

02 47 50 06 58

- Plombier chauffagiste - Energie renouvelable - Electricité et domotique - Traitement de l'eau - Neuf et rénovation - Entretien de la chaudière

33 Avenue du Couvent des Minimes  
Bâtiment B - 37520 LA RICHE  
contact@elpservices.com  
[www.elpservices.com](http://www.elpservices.com)

## PLUME THOMASSEAU

02 47 50 06 58

- Chauffage, Pompe à chaleur, Climatisation - Plomberie, Sanitaire, Ventilation
- Electricité, Gestion d'énergie - Câblage informatique
- Eclairage, Alarme intrusion et incendie - Energie renouvelable



33 Avenue du Couvent des Minimes  
Bâtiment B - 37520 LA RICHE  
contact@elpservices.com  
[www.elpservices.com](http://www.elpservices.com)

## TULIPALO

02 47 75 17 87

- Vente et Installation de Cheminée, Poêle à bois et granulés, Cuisinière bois et granulés, insert - Feu de terrasse, Brasero, Plancha, Foyer gaz et éthanol... - Pose de conduit de fumée, tubage - Entretien et maintenance - En exclusivité Speetbox by Starck



ZI Saint Malo - 4 Ter Allée Panhard et Levasseur  
37320 ESVRES  
contact@tulipalo.fr  
[www.tulipalo.fr](http://www.tulipalo.fr)

**YPELEC**  
Electricité Générale

## YPELEC

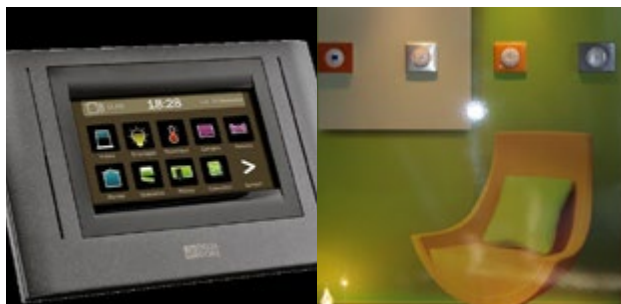
- Electricité générale, Neuf et Rénovation
- Domotique, Chauffage, Courant faible
- Portail Motorisé CAME
- Installateur Domotique agréé dans les systèmes Legrand et Delta Dore - Alarme
- Adaptation au handicap

02 47 94 16 14 - 06 27 44 11 18

ZA la Gare - Rue des fontaines  
37310 REIGNAC/INDRE

contact@ypelec-electricite.com

[www.ypelec-electricite.com](http://www.ypelec-electricite.com)



# tulipalo

le langage du feu

LES FOYERS ET POÊLES GAZ

Le feu réinventé par Tulipalo, c'est beau et c'est chaud...  
Économique. Performant. Plus de servitude.  
Toutes les tailles et formes. Avec vitre transparente et sans reflet.

Tulipalo vous apporte une solution qui vous ressemble...



La plancha, l'occasion de savourer un délicieux repas convivial, rapide et haut en couleurs. en toute simplicité !

4 ter allée Panhard et Levassor - Even Parc  
Saint Malo - 37320 ESVRES SUR INDRE  
02 47 75 17 87  
[www.tulipalo.fr](http://www.tulipalo.fr)



02 47 26 84 10  
contact@menuiserie-pelletier.com  
18 chemin des Aunays  
37190 Saché

Patrice Pelletier met son expérience et ses compétences à votre service dans les domaines de la menuiserie sur mesure et de l'agencement intérieur et extérieur à Tours, Indre-et-Loire (37).

Pour embellir, décorer, rénover vos espaces intérieurs et extérieurs,  
une prestation irréprochable !



[www.menuiserie-pelletier.com](http://www.menuiserie-pelletier.com)

**Ravalement  
de façade décoratif,  
imperméabilisant  
et anti-fissure**



**Isolation thermique  
par l'extérieur**



**Garantie décennale**

# ATG SARL



**LES COULEURS DE VOS PROJETS**

Entreprise créée en 2005 et constituée d'une équipe de peintres professionnels et de façadiers. Outre votre décoration intérieure et les revêtements de sols, nous sommes de véritables spécialistes du ravalement de façade et de l'isolation thermique par l'extérieur.

***Nous sommes à votre service  
pour tous vos projets.***

**3% DE REMISE SUR DEVIS SIGNÉ**

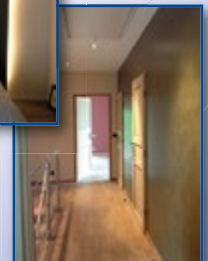
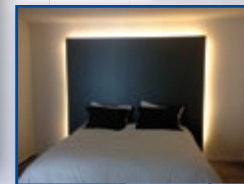
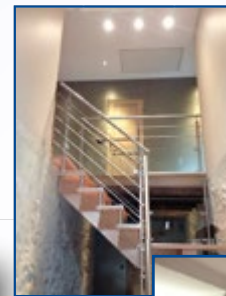
- ▶ Conseil en décoration
- ▶ Revêtements de sols et murs
- ▶ Peinture et enduits décoratifs

***Pensez à votre ravalement de façade !!***



**02 47 96 75 51**

**345 rue Blais  
37130 CINQ MARS LA PILE  
contact@atg-ravalement.com**



**RGE**  
**LES PROS**  
de la performance  
énergétique

**QUALIBAT**  
n° 105579



Membre  
du réseau  
**ABF**



**www.atg-ravalement.com**





# FREDERIC VASSOR

02 47 95 83 57

- Plombier - Chauffagiste
- Energie Renouvelable - Pompe à Chaleur - Chaudière Bois et Granulés
- Solaire - Adoucisseur



ZI La pièce des marais  
37500 LA ROCHE CLERMAULT  
frederic.vassor1@orange.fr

[www.vassor-plombier-chauffagiste.com](http://www.vassor-plombier-chauffagiste.com)



## ARTCIEL DECOR

- Peinture - Papiers Peints
- Revêtements de sols et murs
- Pose de parquets collés et flottants - Béton Ciré
- Plafonds tendus à froid

06 85 40 87 39

2 bis rue de la Petite Entente  
37520 LA RICHE  
artcieldecor@gmail.com  
[www.artciel-decor.com](http://www.artciel-decor.com)



## IZALY

- Lits relevables - Aménagements sur-mesure - Placards coulissants - Dressings - Tables escamotables - décorations - Créateur à vos mesures de meubles gain de place
- Visiter notre ATELIER - MAGASIN sur rendez-vous

02 47 26 76 27 - 06 30 31 08 91

ZA la Pidellerie - 37270 VERETZ  
contact@izaly.com  
[www.izaly.com](http://www.izaly.com)

## ATELIER DU GALET ROUGE

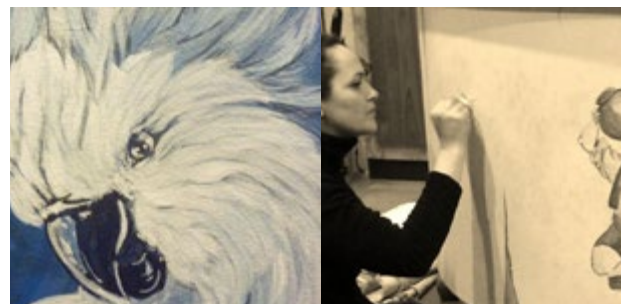
- Peintre en décors
- Création, réalisation de tout décor peint.
- Ornementation, faux bois, faux marbre, moulures, enduits peints, ciels
- Peinture et Patine de meubles, fresques, roughs, maquette, vitrine, trompe l'œil
- Professionnels et particuliers

06 78 65 42 88

Rue de Rougemont  
37380 CROTELLES  
atelierdugaletrouge@hotmail.fr  
[www.ateliergaletrouge.jimdo.com](http://www.ateliergaletrouge.jimdo.com)



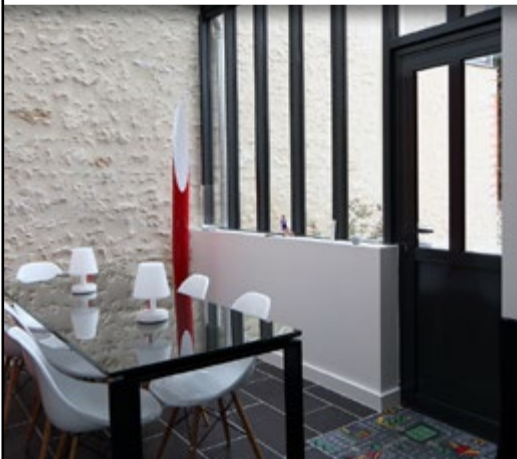
L'Atelier  
DU GALET  
ROUGE





APPLICATION MODERNE DU VERRE

MIROITIER REGIONAL  
DEPUIS PLUS DE 150 ANS !



*Venez découvrir tous les verres pour l'habitat*

02 47 71 42 00

CONTACT@AMV37.COM

80 AVENUE DU GRAND SUD - 37170 CHAMBRAY LES TOURS

WWW.AMV37.COM



# UN PRÊT IMMOBILIER ?

**CONFIEZ-NOUS VOTRE PROJET :**  
**Gagnez du temps et de l'argent !**

*Etude  
**gratuite**  
et sans  
engagement*

**meilleurtaux.com**

NOS EXPERTS À VOS CÔTÉS

Agence de Tours

☎ 02 46 65 08 10

140 Av de la Tranchée 37100

Agence de Chambray lès Tours

☎ 02 47 22 49 12

10 Av de la République 37170

tours@meilleurtaux.com

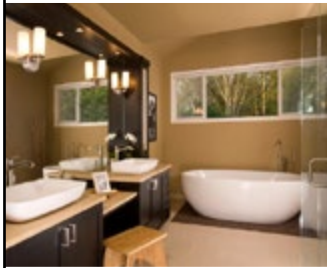
Aucun versement, de quelque nature que ce soit, ne peut être exigé d'un particulier avant l'obtention d'un ou plusieurs prêts d'argent. Pour tout prêt immobilier, l'emprunteur dispose d'un délai de réflexion de 10 jours ; l'achat est subordonné à l'obtention du prêt, s'il n'est pas obtenu, le vendeur doit lui rembourser les sommes versées. Conseil Creditassur 37 - SARL au capital de 20 000 € - RCS Tours 798 770 764 - Courtier en opérations de banque et services de paiement et intermédiaire en assurance ORIAS n°14 000 690 (www.orias.fr) - Franchisé indépendant, membre du réseau Meilleurtaux.com - Liste de nos partenaires disponible en agence - Sous le contrôle de l'ACPR 61 rue Taitbout 75436 Paris Cedex 09 (www.acpr.banque-france.fr).



# SCRÉA CONCEPT

VOTRE HABITATION DEVIENT  
UN LIEU OÙ IL FAIT BON VIVRE...

*Un seul interlocuteur pour votre projet,  
de la conception au SAV.*



► Etude, création (*plan en 3D sur mesure*),  
agencement et installation de CUISINE sur mesure

► Etude, création, agencement et installation de SALLE DE BAINS  
(*douche à l'italienne, balnéothérapie, hydro massage, meuble de bains*)



► Carrelage, Faïence, plan quartz  
et granit (*salle de bains et cuisines*)

► Création de Hammam

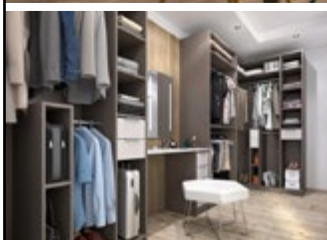
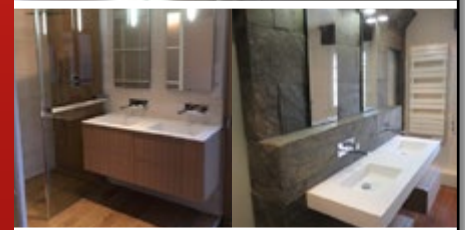
► Dressing sur mesure,  
aménagement modulable.

► Optimisation de l'espace

► Aménagement Intérieur

► Les portes coulissantes organisent  
votre intérieur, ouvrir ou fermer l'espace  
(*En baie, applique, galandage, ambiance  
industrielle, tendance et intemporelle*)

► Plan en 3D afin de donner vie  
à vos idées



Agrée



sogal  
experto

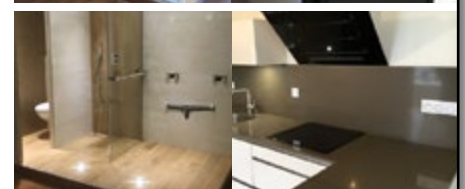
Zelig

*CHAMPION Sébastien*

**06 46 57 16 04**

12 rue du Village d'Abas  
37320 ESVRES SUR INDRE  
contact@screaconcept-37.com

[www.screaconcept-37.com](http://www.screaconcept-37.com)





# LES ARTISANS PAYSAGISTES

06 15 49 07 54

- Créateurs d'espace de vie - Solutions complètes d'aménagements pour vos extérieurs. Assainissement autonome par phytoépuration (Aquatiris).

32 rue Freyssinet - ZI Nord BP 20 255  
37502 CHINON

Jardin2@lesartisanspaysagistes.fr  
[www.lesartisanspaysagistes.fr](http://www.lesartisanspaysagistes.fr)

## AVTP

02 47 92 21 19

- Terrassement, voiries et accès, assainissement, aménagements extérieurs, spécialiste de l'application de granulat résine, AVTP aménage et personnalise vos accès avec un matériau perméable à l'eau et à l'air - Location de matériel avec chauffeur

Le Carroir Jodel - 37240 LE LOUROUX  
avtp@cegetel.net

[www.terrassement-amenagement-avtp.fr](http://www.terrassement-amenagement-avtp.fr)



## BIGOT TRAVAUX PUBLICS

- Spécialisée dans la réalisation et la réhabilitation d'assainissement autonome ainsi que l'aménagement d'accès, cour et parking en enrobé, terrassement de piscine, cave, géothermie, construction, viabilisation, récupération des eaux de pluie, la démolition, le déboisement et plus spécifique : la conception de carrières équestres, l'aménagement pour l'accessibilité aux personnes à mobilité réduite.

02 47 56 74 03

ZA Le Pilon  
37360 SEMBLANÇAY  
contact@bigot-tp.fr  
[www.bigot-tp.fr](http://www.bigot-tp.fr)



## IRRIJARDIN

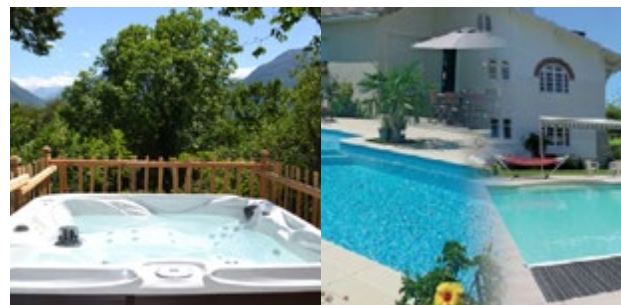
- Piscine : Filtration, Chauffage, Traitement automatique, Accessoires et sécurité
- Spas Américains
- Aménagement Extérieur : Motorisation de portail, planchas, Accessoires d'Ambiance . . .
- Système d'arrosage enterré

02 47 63 17 56

98 rue Georges Meliès  
37100 TOURS NORD  
irri37tou@irrijardin.fr  
[www.irrijardin.fr](http://www.irrijardin.fr)



**irriJardin**  
PISCINE - SPA - ARROSAGE



Secteur 80 kms  
autour de Loches  
37 41, 86 et 36

# PORTES - CLÔTURES BARRIÈRES INDRE-ET-LOIRE TOURAINNE CLÔTURES

L'entreprise **Touraine Clôtures**, une équipe à votre écoute depuis  
25 ans pour tous vos projets d'aménagement extérieur.

Touraine Clôtures vous assure la fourniture et la pose de porte et  
portail, clôture, automatisme (DEA), porte de garage (Jerrel), petite  
maçonnerie, aménagement extérieur en PVC ou en aluminium dans  
le neuf et la rénovation.

N'hésitez pas  
à nous contacter

**02 47 91 92 39**  
t.c.37@wanadoo.fr

1 ZA les Linières  
37600 BEAULIEU LÈS LOCHES

[www.touraine-clotures.com](http://www.touraine-clotures.com)



# VPCR

Artisan de proximité | INDRE ET LOIRE

## PROJET NEUF & RÉNOVATION

Donnez un nouveau souffle à votre habitation...

La société VPCR réalise tous vos travaux sur mesure  
**pour une construction neuve  
ou la rénovation de votre maison.**

Nous sommes à votre écoute pour trouver les solutions  
adaptées à la configuration de votre environnement  
existant dans le respect des normes en vigueur.

Également membre du réseau de groupement d'artisans GAB 37

**06 80 70 90 45**  
**02 47 61 68 71**

18 rue de la Sublainerie  
37510 BALLAN MIRÉ

Du lundi au vendredi  
8h00 - 17h00

[contact@vpcr-isolation.com](mailto:contact@vpcr-isolation.com)

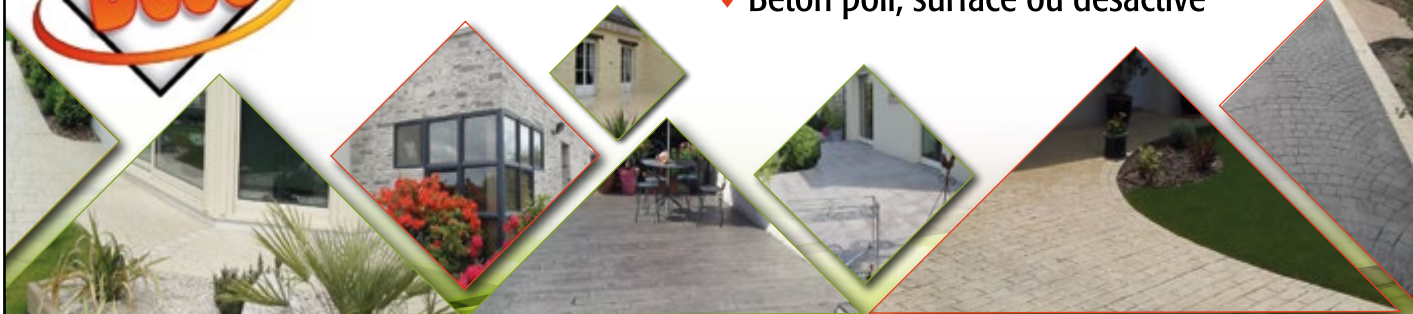
[www.vpcr-isolation.com](http://www.vpcr-isolation.com)





# La maîtrise Extérieure

- ◆ Dallage et béton décoratif
- ◆ Maçonnerie et enduits
- ◆ **Béton empreinte ou drainant**
- ◆ Béton poli, surfacé ou désactivé



Pour plus de renseignements :

**Guillaume JAHAN** 02 47 72 73 29 - 06 74 40 70 03

[sol\\_mur\\_deco@orange.fr](mailto:sol_mur_deco@orange.fr)

12, rue des Caillaux - 37510 SAVONNIERES

Showroom Ouvert  
sur rendez-vous

[www.sol-mur-deco.com](http://www.sol-mur-deco.com)



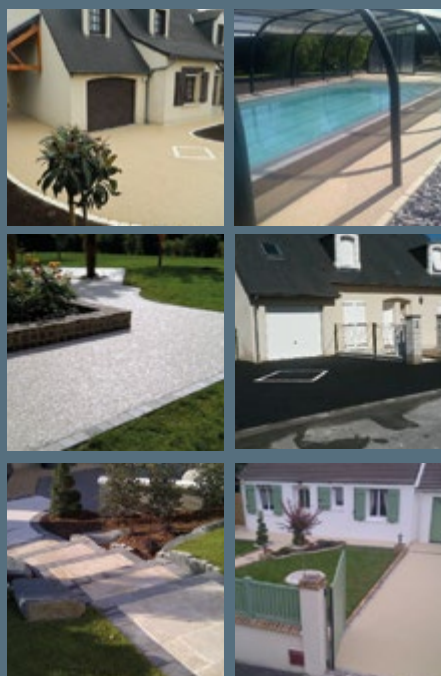
# AVTP

La société AVTP est spécialisée  
dans les travaux de terrassement

Bâtiments, pavillons, piscines et terrassements en espace restreint, travaux d'assainissement, d'aménagement extérieur (*allées, cours, mise en forme de votre terrain après construction, pose de piscine ou petites maçonneries*),

Enrobé - Béton Désactivé - Granulat résine

[www.terrassement-amenagement-avtp.fr](http://www.terrassement-amenagement-avtp.fr)



*N'hésitez pas,  
contactez nous au*

**02 47 92 21 19**

*[avtp@cegetel.net](mailto:avtp@cegetel.net)*

**Le Carroir Jodel  
37240 LE LOUROUX**





# BIZEUL SARL

- Clôture et Parc à gibier - Plantation de haie sous bêche
- Entretien et Paysage - Broyage de végétaux

02 47 55 59 26 - 06 89 93 21 16

8 Chemin des Ruaux  
37230 SAINT ETIENNE DE CHIGNY  
sarlbizeul@wanadoo.fr

## B.T.P.M.E

Bobier Travaux Publics  
Maçonnerie Environnement



## B.T.P.M.E

Tous types de revêtements d'extérieur :

- Résines drainantes, Pavage, Dallage, Béton Décoratif - Applicateur exclusif agréé PAVEFAST®(37) - Maçonnerie décorative, Voiries - Assainissement non-collectif - Clôtures - Portails - Piliers - Piscine clés en mains - Showroom permanent

02 47 67 96 61

53 bis rue de la Chataigneraie  
37510 BALLAN-MIRE  
contact@btpme.com  
[www.btpme.com](http://www.btpme.com)



## SOL ET MUR DÉCO

- Dallage et Béton décoratif - Béton empreinte et matricé
- Enduit traditionnel et empreinte - Béton désactivé et surfacé
- Show room ouvert sur rendez vous

02 47 72 73 29 - 06 74 40 70 03

12 rue des Caillaux - 37510 SAVONNIERES  
sol\_mur\_deco@orange.fr  
[www.sol-mur-deco.com](http://www.sol-mur-deco.com)



## TOURAINNE CLÔTURES

- Clôture - Portail - Porte de garage - Automatisation - Pergola
- Aménagement extérieur - Petite maçonnerie
- Show-room permanent

1 ZA les Linières - 37600 BEAULIEU LÈS LOCHES  
t.c.37@wanadoo.fr

[www.touraine-clotures.com](http://www.touraine-clotures.com)



## TP FERRÉ

- Tous terrassements, aménagements extérieurs - Finition de sols
- Assainissement autonome
- Récupération et réemploi des eaux pluviales
- Livraison de matériaux granulats

02 47 53 86 18 - 06 81 57 58 63

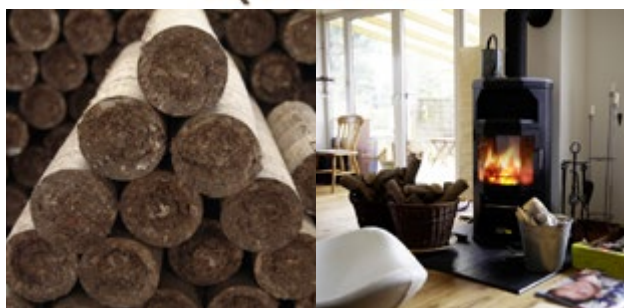
403 rue de l'Ingénieur Morandière  
ZAE La Pinsonnière - 37260 MONTS  
tpf.ferre@wanadoo.fr  
[www.tpf-ferre.com](http://www.tpf-ferre.com)

## BATI CONSULT

- Etude thermique (RT 2012),
- Audit énergétique,
- Thermographie (recherche défaut d'isolation),
- Etanchéité à l'air (RT 2012),
- Bureau d'étude pour particuliers et professionnels.

02 18 06 17 83

10 Place de la mairie  
37530 POCÉ SUR CISSE  
contact@baticonsult.com  
[www.baticonsult.com](http://www.baticonsult.com)



## SAS EQUIBUCHES

- Bûches de chauffage densifiées pour cheminées, poêles bois, inserts, cuisinières bois, chaudières.
- Ecologique, Economique, Pratique, Performant.
- Bio combustible unique sur le marché, Produit français 100% naturel.
- Fabriqué en Touraine.

09 54 05 06 24 - 06 25 80 96 92

Agnès KORN  
La Chaussée - 37320 SAINT BRANCHS  
contact@equibuches.com  
[www.equibuches.com](http://www.equibuches.com)



## MEILLEURTAUX.COM

- Courtier en prêt immobilier - Rachat de crédit
- Crédit à la consommation - Crédit travaux
- Assurance prêt immobilier

02 46 65 08 10

140 Av de la Tranchée - 37100 TOURS

02 47 22 49 12

10 Av de la République - 37170 CHAMBRAY-LÈS-TOURS

tours@meilleurtaux.com

## SUNA ENVIRONNEMENT

- Spécialiste du traitement de l'air intérieur - Destruction des allergisants, germes, polluants et odeurs - Traitement de l'eau - Solution durable - Traitement de façades et de toitures avec une solution biologique et innovante

06 24 01 15 77

Rue des granges - 37550 SAINT-AVERTIN  
nina@suna-environnement.com  
[www.suna-environnement.com](http://www.suna-environnement.com)

# ADB 37 VOUS PRÉSENTE SA CHARTE DE QUALITÉ

## DES PROFESSIONNELS ENGAGÉS

ADB37.com est un site indépendant, qui référence les professionnels du bâtiment en Indre et Loire. Afin de vous offrir un service optimal, des professionnels s'engagent dans une démarche de qualité et de confiance référencée par l'écusson ADB37.

## L'Écusson ADB37 : UNE GARANTIE DE SATISFACTION

Les professionnels s'engagent vis-à-vis du client à exercer leur métier dans les règles de l'art et de l'éthique indispensables :

- *L'écoute et le conseil auprès de leur clientèle.*
- *La transparence et le respect des engagements pris.*
- *La qualité de service et de réalisation.*
- *Le suivi et le service après-vente de vos professionnels de proximité.*
- *La validité et la mise à jour de leurs assurances (civiles, décennales...), de leurs qualifications, labels... et l'enregistrement de leur société auprès des institutions concernées.*
- *La présentation d'exemples de réalisations.*

Le professionnel adhérent revendique son savoir-faire et sa qualité de service en :

- *S'engageant à recontacter un « client AdB37 » dans les 48h suivant sa prise de contact, par email ou par téléphone.*
- *Conseillant son client.*
- *Proposant un devis clair.*
- *Respectant les engagements pris.*
- *Offrant un suivi. Etablissant systématiquement une réception de travaux assurant le point de départ des garanties légales et couvertures d'assurance.*
- *Garantissant une qualité d'accueil irréprochable dans le cadre d'un magasin, show-room ou atelier.*

*Le client, transmet son niveau de satisfaction à ADB 37, permettant d'assurer un service de qualité et de confiance.*

Le code de déontologie signé dans la convention ADB37 doit être respecté dans ses critères essentiels afin de garantir : au client de trouver le bon professionnel - au professionnel de revendiquer son savoir-faire  
**La présente convention est associée aux notions de respect de règles de l'art, d'éthique et de confiance.**

Ainsi, les professionnels adhérents et AdB37 admettent que tout manquement avéré aux engagements entraînerait une rupture de partenariat.

**LE "BOUCHE À OREILLE" D'ADB 37**







# ADB37

QUEST TOURAINE

*Flashez et restez informés*

[www.adb37.com](http://www.adb37.com)

